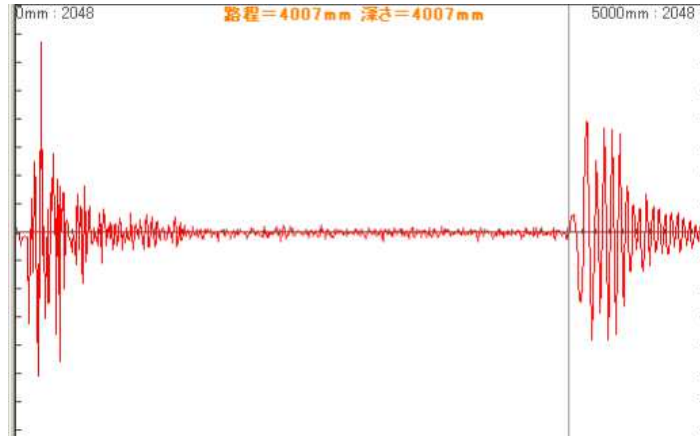


現地施工のGFRPロックボルト(L=3000mm, 先端45°)4本について長さを計測した。
事前に行った室内計測(L=4000mm先端45°)では送信電圧30V, 増幅15dBで検出。

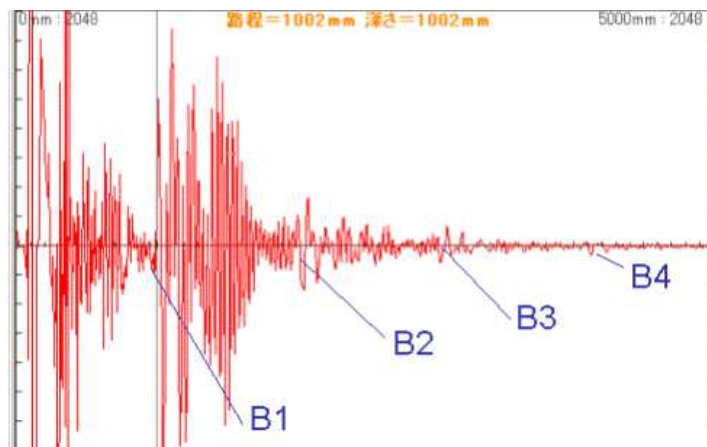
GFRPロックボルト(L4000mm)室内



現地計測

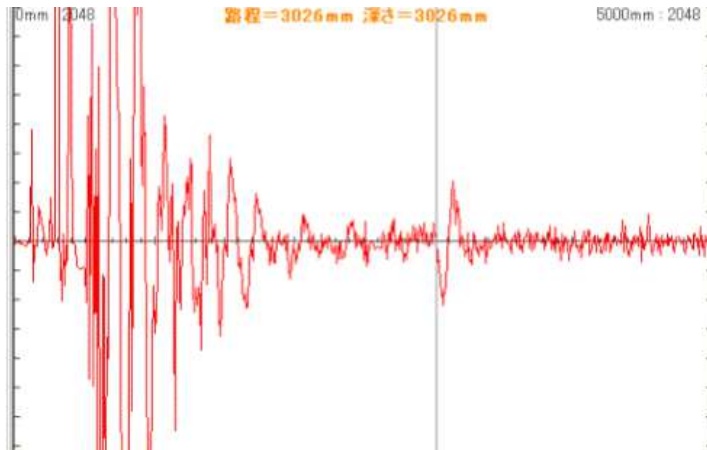
テストピース

1000mm 45°

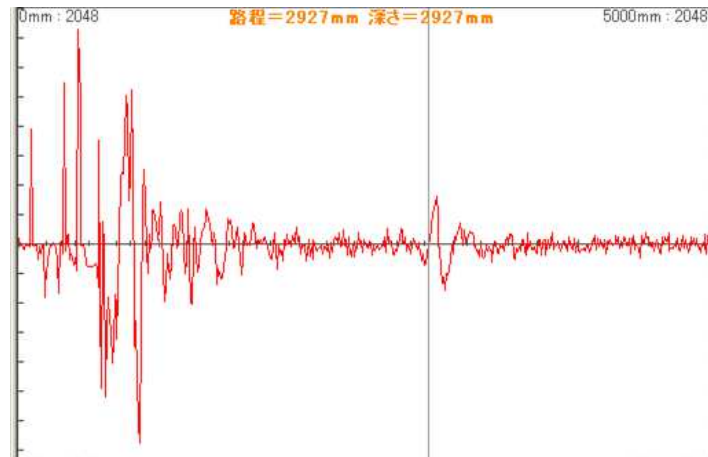


No.1

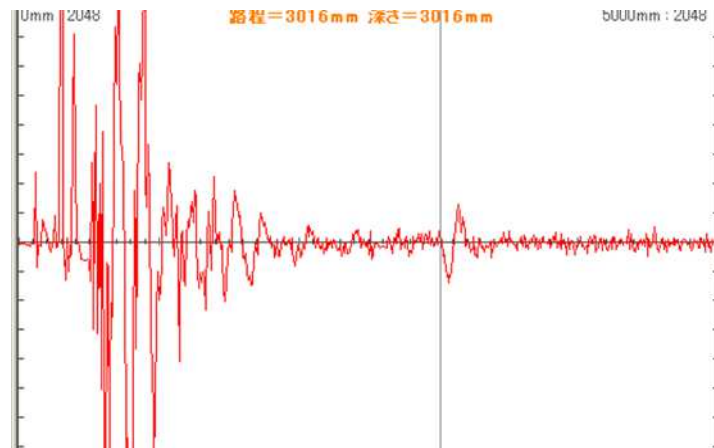
3026mm



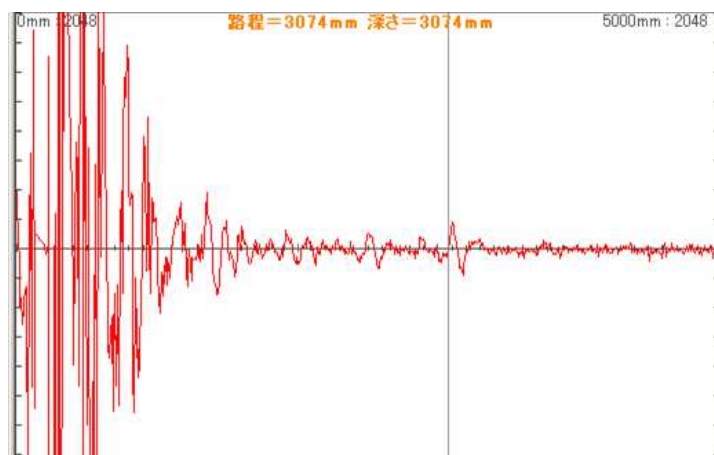
No.2 2927mm



No.3 3016mm



No.4 3074mm



- ・計測値は誤差10%以内であった。
- ・位相が変わっている。

誤差については
先端が45°でカットされているので、反射による違いが大きい。

位相の変化はモルタル硬化状態の違いが関係と考えられる。